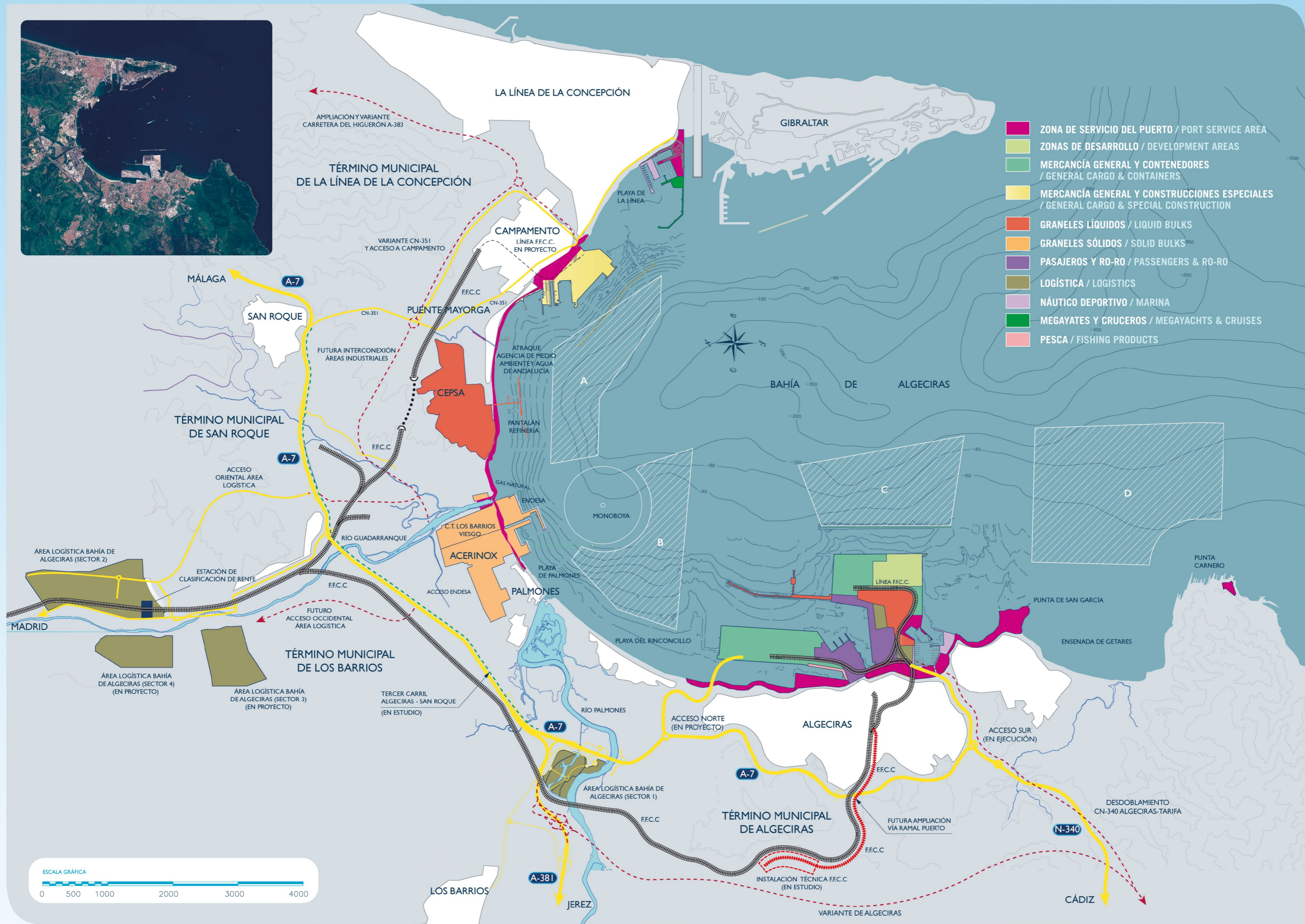




PLANO/MAP 2023-24

ALGECIRAS • BAHÍA • CAMPAMENTO • LA LÍNEA • TARIFA





- ZONA DE SERVICIO DEL PUERTO / PORT SERVICE AREA
- ZONAS DE DESARROLLO / DEVELOPMENT AREAS
- MERCANCÍA GENERAL Y CONTENEDORES / GENERAL CARGO & CONTAINERS
- MERCANCÍA GENERAL Y CONSTRUCCIONES ESPECIALES / GENERAL CARGO & SPECIAL CONSTRUCTION
- GRANELES LÍQUIDOS / LIQUID BULKS
- GRANELES SÓLIDOS / SOLID BULKS
- PASAJEROS Y RO-RO / PASSENGERS & RO-RO
- LOGÍSTICA / LOGISTICS
- NÁUTICO DEPORTIVO / MARINA
- MEGAYATES Y CRUCEROS / MEGAYACHTS & CRUISES
- PESCA / FISHING PRODUCTS



PUERTO DE ALGECIRAS / ALGECIRAS PORT



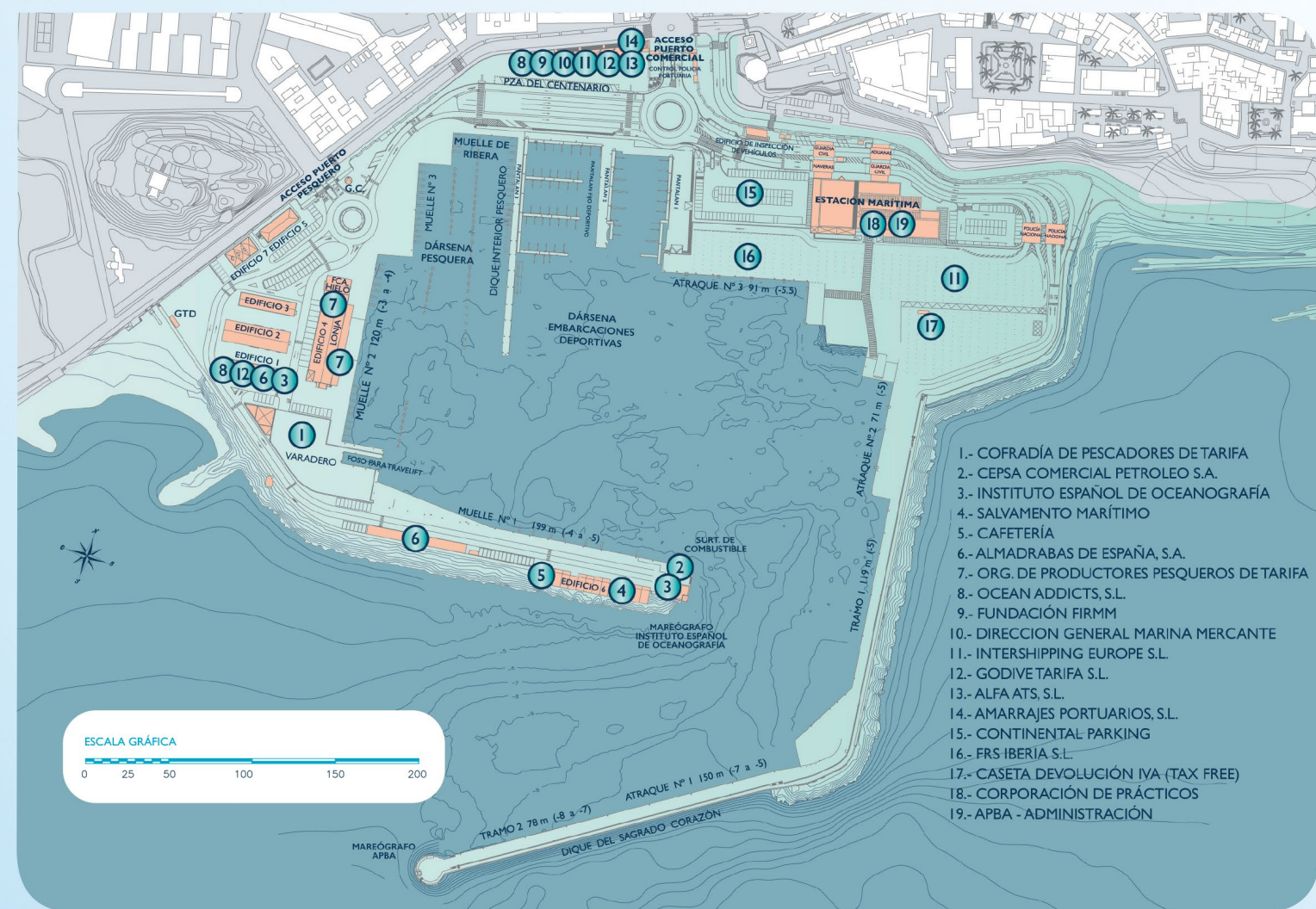
ALGECIRAS



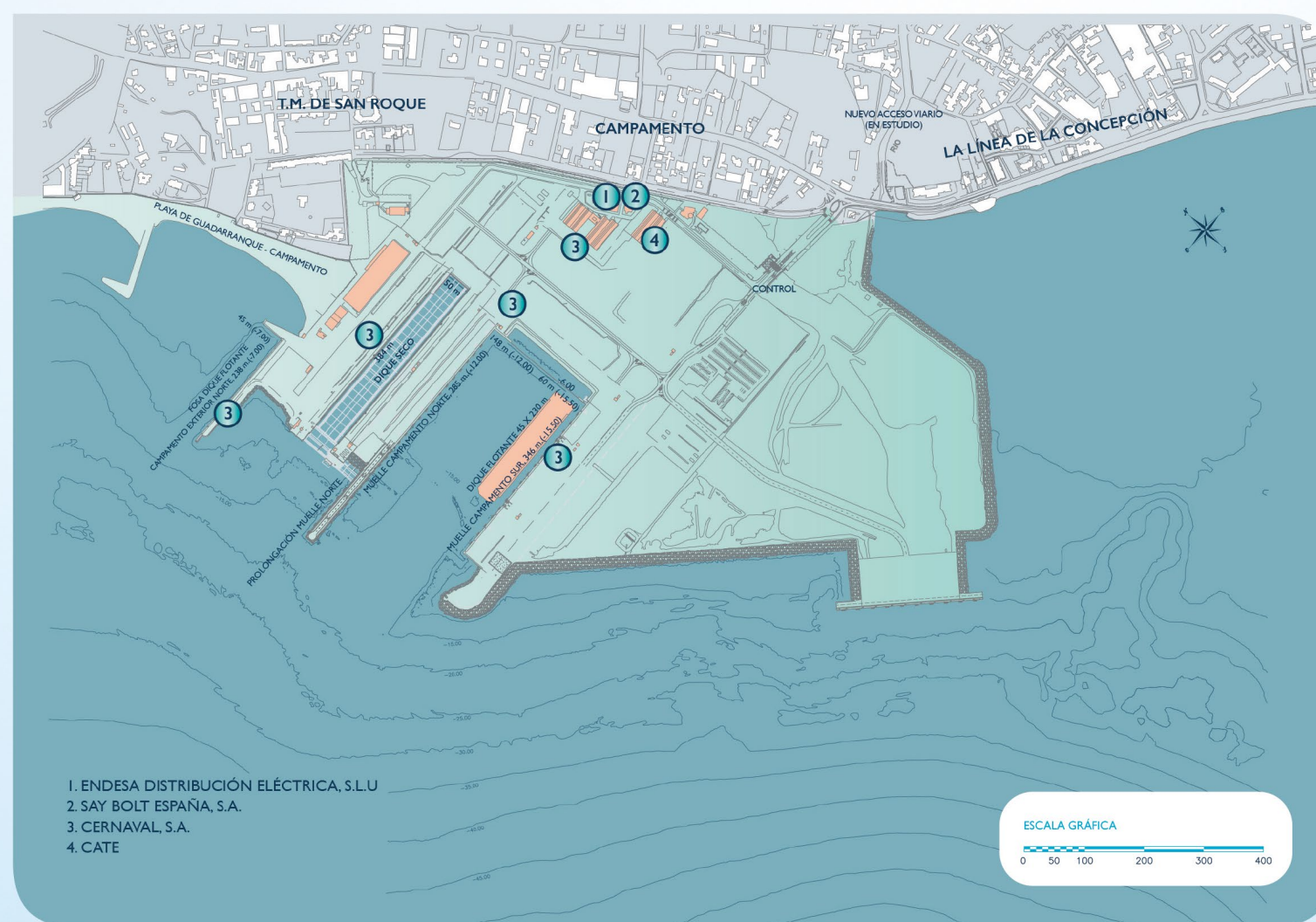
- 1 - ACCESO NORTE
- 2 - SURTIDOR DE COMBUSTIBLE
- 3 - GABARRAS Y SERVICIOS
- 4 - ELEC.NOR. SERVICIOS Y PROYECTOS S.A.U.
- 5 - ALGECIRAS MOORING
- 6 - WORKBOAT SERVICES, S.L.
- 7 - SGS
- 8 - PREVENTOR, S.L.
- 9 - VIGILANCIA ADUANERA
- 10 - GUARDIA CIVIL DEL MAR
- 11 - ÁREA TRANSPORTISTAS
- 12 - PUESTO DE CONTROL FRONTERIZO
- 13 - C.S.I. (CONTAINER SECURITY INITIATIVE)
- 14 - AGENCIA ESTATAL DE ADMINISTRACIÓN TRIBUTARIA
- 15 - AREA DE SERVICIOS O.P.E.
- 16 - CENTRO DE INNOVACIÓN (UCA-SEA)
- 17 - CONJUNTO EDIFICATORIO MULTIFUNCIONAL (EN EJECUCIÓN)
- 18 - AENA (HELIPUERTO)
- 19 - CONTINENTAL PARKING (LARGA ESTANCIA)
- 20 - CONTINENTAL PARKING (PARKING EXPRESS)
- 21 - ACCESO CENTRAL (PACO DE LUCÍA)
- 22 - AUDITORIO MILLÁN PICAZO
- 23 - ADUANAS
- 24 - APBA - ÁREA TÉCNICA
- 25 - COMANDANCIA DE MARINA
- 26 - APBA - ADMINISTRACIÓN
- 27 - CONSEJERÍA DE AGRICULTURA (JUNTA DE ANDALUCÍA)
- 28 - APBA - SEDE SOCIAL
- 29 - APBA - EDIFICIO CONSERVACIÓN
- 30 - CENTRO DE CONTROL Y SALVAMENTO

- 31 - CAPITANÍA MARÍTIMA
- 32 - CENTRO DE FORMACIÓN PORTUARIA "JOSÉ ARANA"
- 33 - SOC. DE ESTIBA DEL PUERTO BAHÍA DE ALGECIRAS CPE S.A.
- 34 - ACCESO SUR
- 35 - CLUB DEPORTIVO NÁUTICO SALADILLO
- 36 - REAL CLUB NÁUTICO DE ALGECIRAS
- 37 - CEGMA
- 38 - APBA - CENTRO DE COORDINACIÓN DE PROCESOS Y PROTECCIÓN PORTUARIA
- 39 - PARTIDA GRUPAGE, S.L.
- 40 - ALGECIRAS LOGISTIC SOLUTIONS, S.L.
- 41 - ALMACENAMIENTO, FRÍO Y LOGÍSTICA DEL SUR, S.L.
- 42 - BARMA - PESCA S.L.
- 43 - ARIN EXPRESS, S.L.
- 44 - REPARACIONES VESAN S.L.
- 45 - MARCOTRAN TRANSPORTES INTERNACIONALES
- 46 - ECS 360, S.L.
- 47 - SOCIEDAD FEDERADA DE PESCA DEPORTIVA "EL PARGO"
- 48 - SERTEGO
- 49 - CONTINENTAL PARKING (TTP)
- 50 - BALEARIA
- 51 - ESTACIÓN DE SERVICIO
- 52 - FLETAMENTOS CÁDIZ, S.L.
- 53 - MARÍTIMA ALGECIREÑA, S.L.
- 54 - ASTILLEROS Y VARADEROS EL RODEO ISLA VERDE, S.L.
- 55 - REPARACIONES MARITIMAS ESPAÑOLAS, S.A.
- 56 - MARÍTIMA DEL ESTRECHO SERVILOG, S.L.
- 57 - AMERICOLD ALGECIRAS, S.L.
- 58 - CONSORCIO ZONA FRANCA DE CÁDIZ (DALSE)
- 59 - GLOBAL LOGISTIC ALGECIRAS PORT, S.L.
- 60 - CORPORACIÓN DE PRÁCTICOS

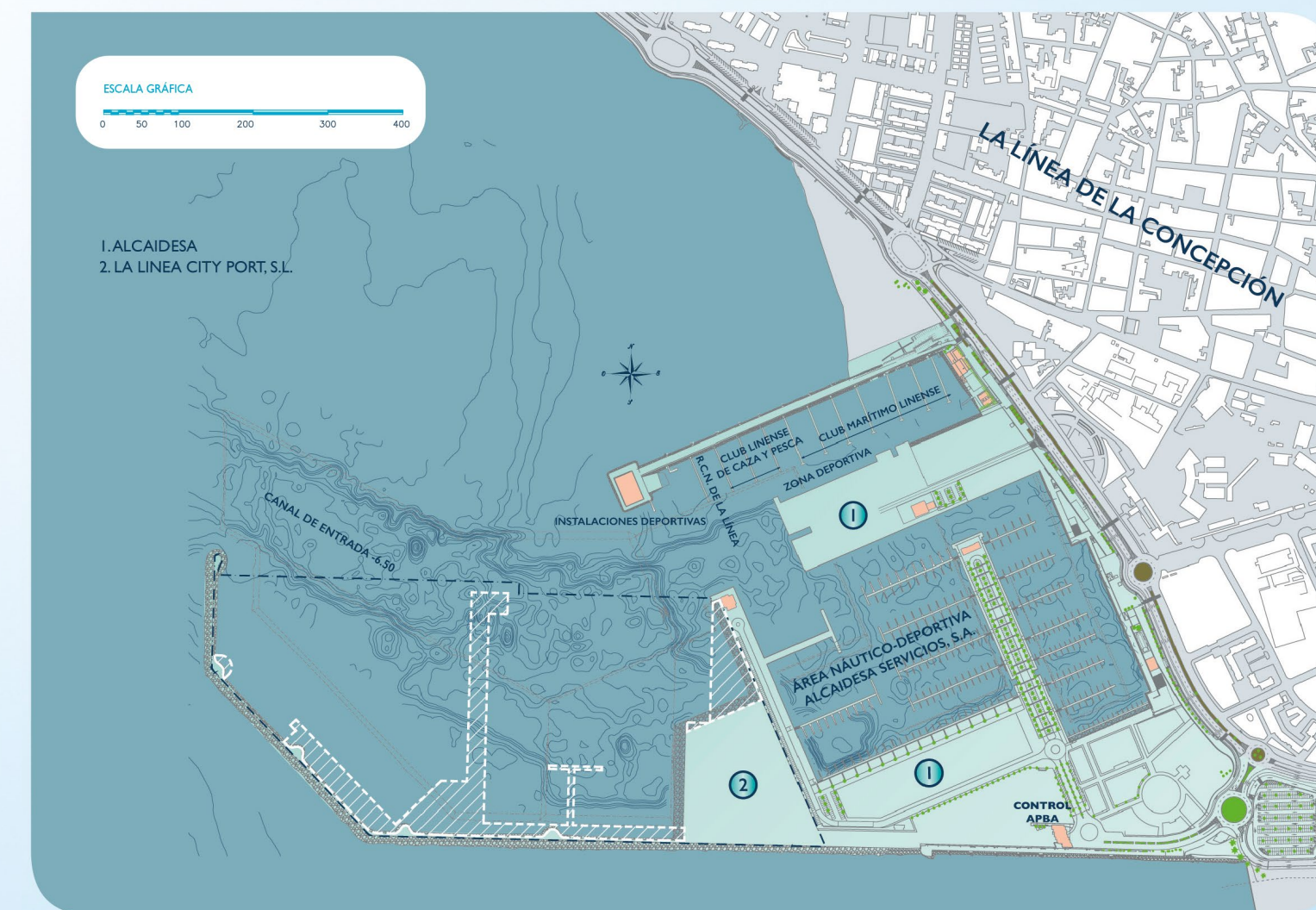
PUERTO DE TARIFA / TARIFA PORT



AREA PORTUARIA DE CAMPAMENTO / CAMPAMENTO PORT AREA



DARSENA DE LA LINEA / LA LINEA PORT





PLANO/MAP 2023-24

Avda. de la Hispanidad, 2. 11207 Algeciras (ESPAÑA)
Tel: +34 956 58 54 31/00 Fax: +34 956 58 54 45/43
e-mail: comercial@apba.es – www.apba.es